

4

Gründe für Spotit®

Genaue Angabe zur Einstellung der Kronen und Brücken

Spotit vereinfacht die Anpassung der Kontaktpunkte von Kronen und Brücken. Genaue Markierung der Kontaktpunkte.

Einfache Handhabung

Einfach zu bedienen - keine Hilfsmittel nötig. Zeitsparend und sehr präzise.

Optimaler Zugriff

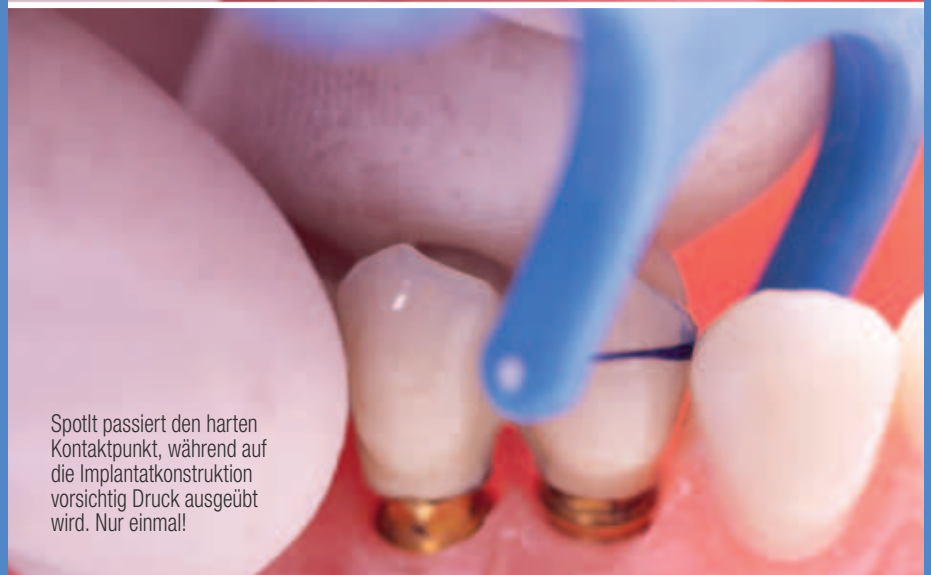
Optimaler Zugriff durch gerades und abgewinkeltes Design.

Klare Indikation

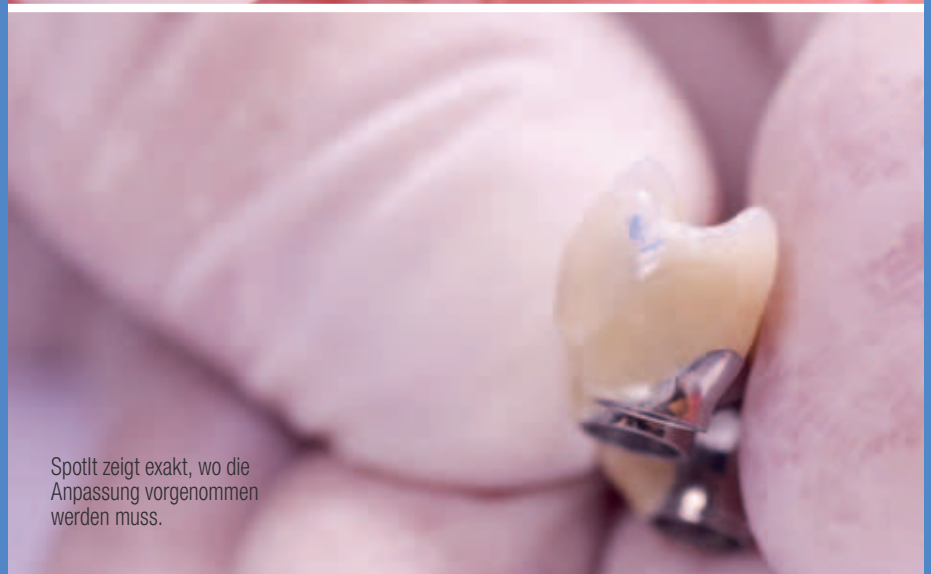
Klare und saubere Markierung, hinterläßt keine Spuren außerhalb der Kontaktfläche. Kann ohne Hilfsmittel verwendet werden.



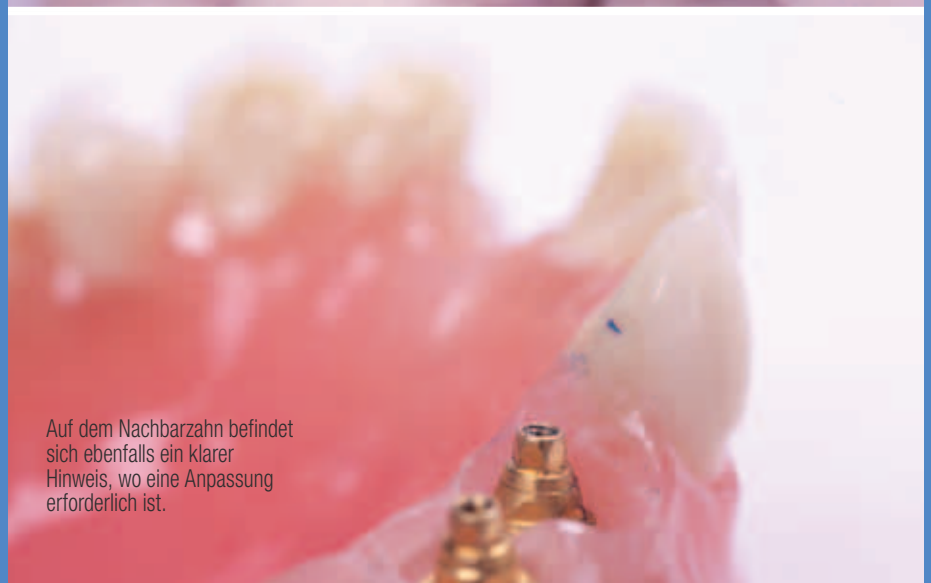
Die eingesetzte Implantatkonstruktion. Die Kontaktpunkte sind etwas zu eng.



Spotit passiert den harten Kontaktpunkt, während auf die Implantatkonstruktion vorsichtig Druck ausgeübt wird. Nur einmal!



Spotit zeigt exakt, wo die Anpassung vorgenommen werden muss.



Auf dem Nachbarzahn befindet sich ebenfalls ein klarer Hinweis, wo eine Anpassung erforderlich ist.

Spotit®

Kronen und Brücken Kontaktpunktfinder

awards 2018
clinical innovations
Highly Commended



Vor der Zementierung von konventionellen Kronen, Brücken und Implantaten, ist es notwendig, das Verhältnis der Krone zu den Nachbarzähnen zu beurteilen. Oft wird dazu Occlusionspapier verwendet, um die Kontaktstelle zu überprüfen. Dieses Verfahren zeigt jedoch einen zu breiten und ungenauen Kontaktpunkt an, mit dem nachfolgenden Risiko einer übermäßigen Regulierung.

Der neue Kontaktpunkt-Finder ist eine farbige Markierung auf Floss in gerader und gewinkelter Form.

Als Markierung für den Kontakt zwischen dem Prothesenelement und dem benachbarten Zahn gibt es eine klare und genaue Angabe der Einstellung für einen perfekten Kontaktpunkt.

Die ganze Markierung kann ohne Hilfsmittel durchgeführt werden - halten Sie die Krone mit einer Hand und Spotit mit der anderen Hand.

Identifizieren von Kontaktpunkten auf Kronen und Brücken war noch nie einfacher!

Wie benutzt man Spotit®

Spotit ist ein farbiger Marker, der genau angibt, wo Kontaktpunkte vor der definitiven Befestigung von Kronen und Brücken angepasst werden müssen.

Die Kronen und Brücken einsetzen. Vorsichtig drücken. Spotit durch den harten Kontaktpunkt führen. Nur einmal. Die Kronen und Brücken herausnehmen und die genaue Stelle finden, wo der Kontaktpunkt angepasst werden muss. Den Vorgang ggf. wiederholen. Die definitive Befestigung vornehmen.



19,90 €

117450



Directa Spot it 9 gerade, 9 abgewinkelt Pa 18

122626



Directa Spot it Straight Pa 18

122625



Directa Spot it Angled Pa 18

BESTELLUNG

Absender / Praxisstempel



Bestellen Sie jetzt bei Ihrem Dental-Union Depot. Kontaktadressen für Ihre Bestellung finden Sie unter www.dental-union.de im Bereich "Depot"

Dental-Union GmbH

Gutenbergring 7-9

63110 Rodgau

www.dental-union.de



Angebot solange der Vorrat reicht, gültig bis 31.10.2018. Druckfehler und Irrtum vorbehalten. Die Abbildungen können hinsichtlich der Farbigkeit etc. Die Abweichungen vom Original - Produkt aufweisen. Preise verstehen sich als unverbindliche Preisempfehlung der Dental-Union GmbH zzgl. der gesetzlichen Mehrwertsteuer.

DirectaDentalGroup

DIRECTA [topdental](http://topdental.com) **ORSING** **parkell**

directadental.com